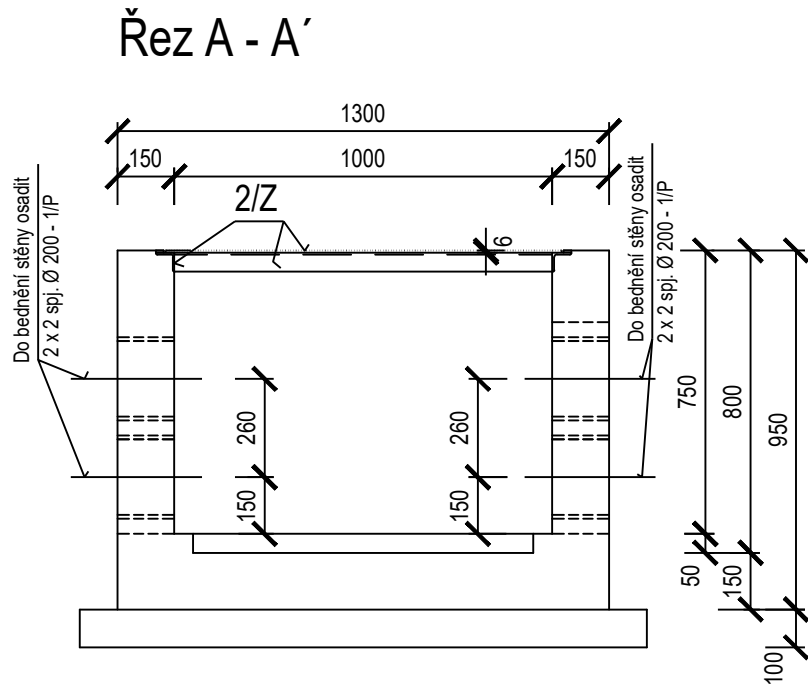
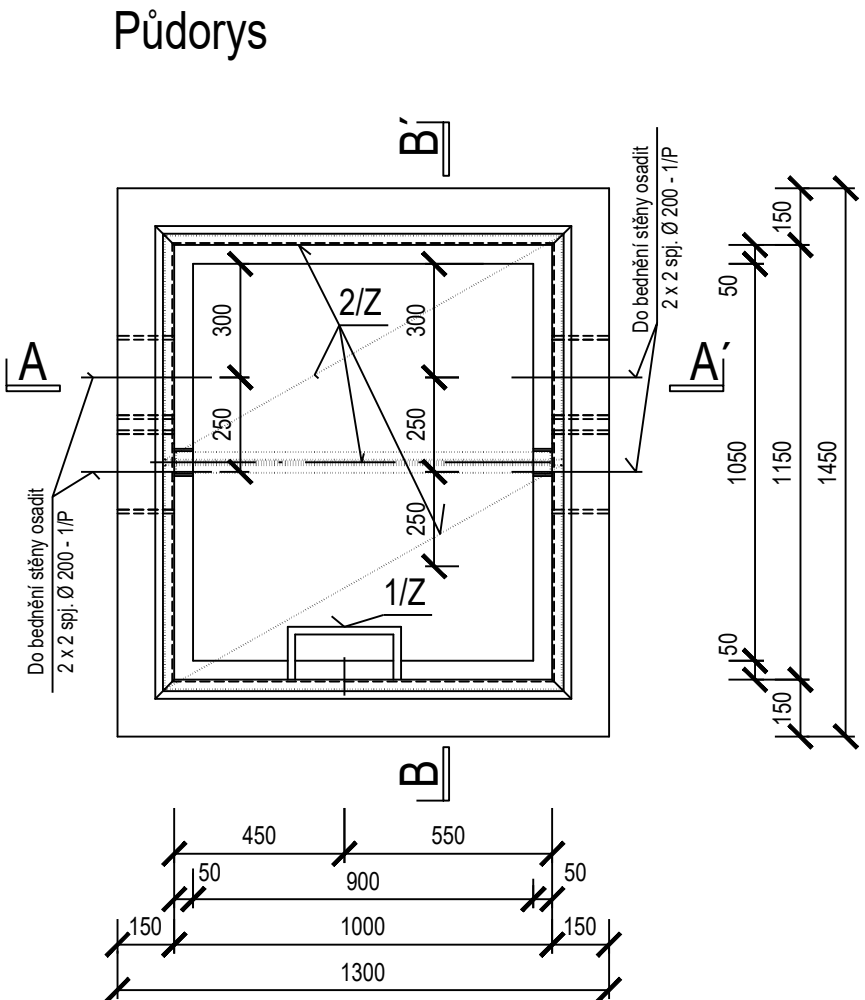
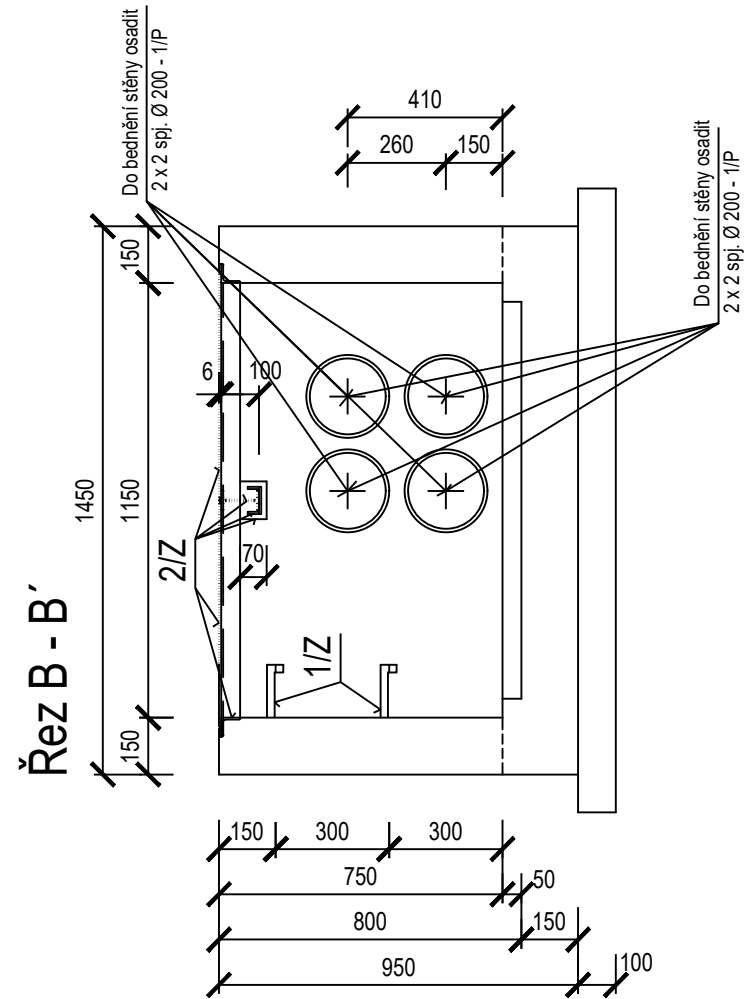
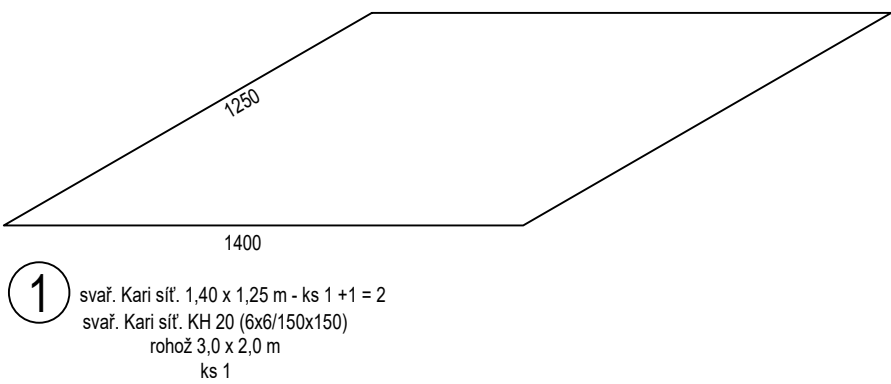
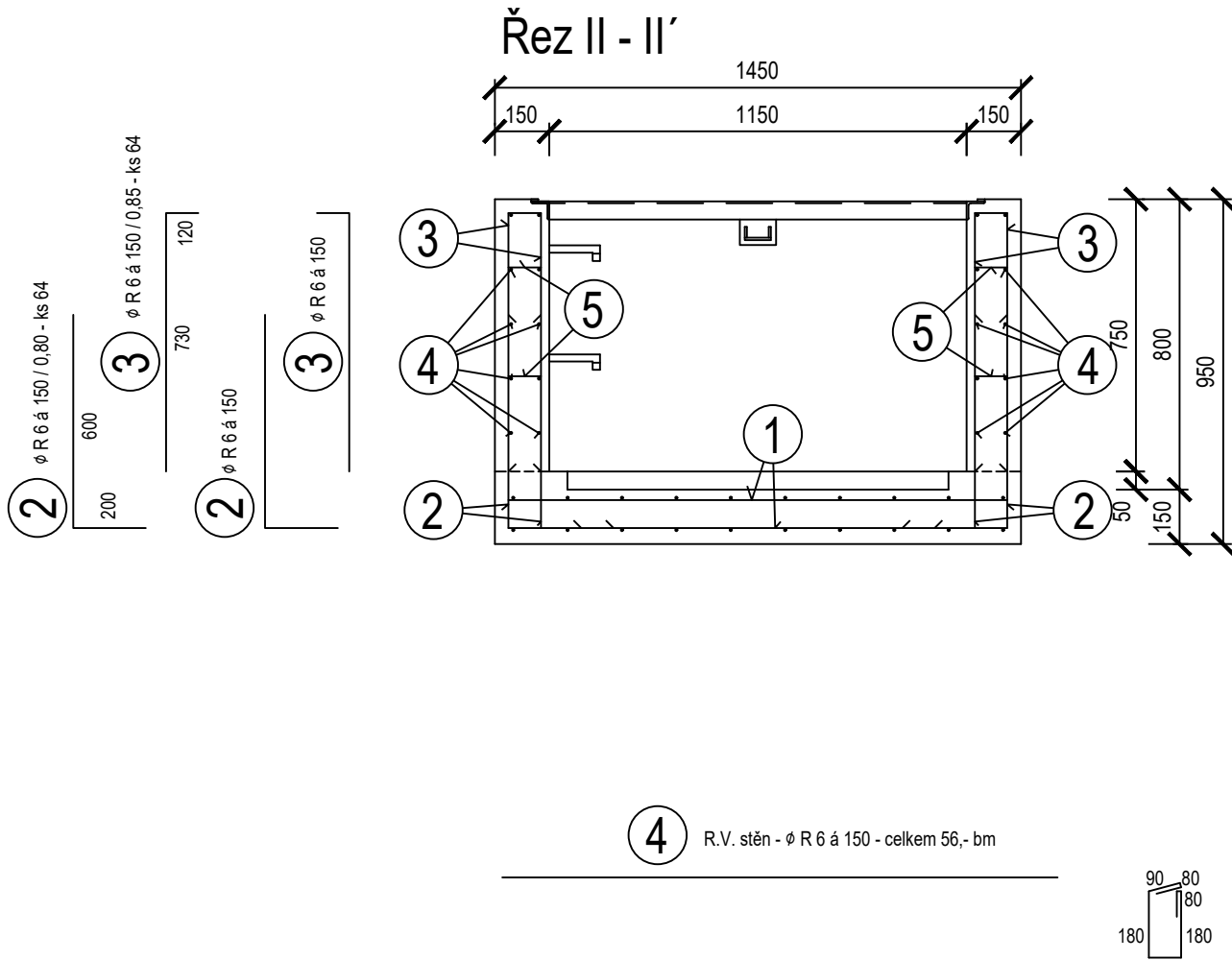


Komora NNO8 - ks 1
Tvar 1 : 20

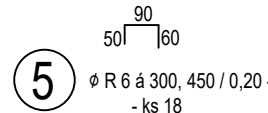
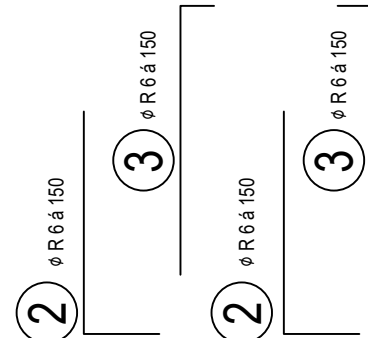


Výztuž 1 : 20



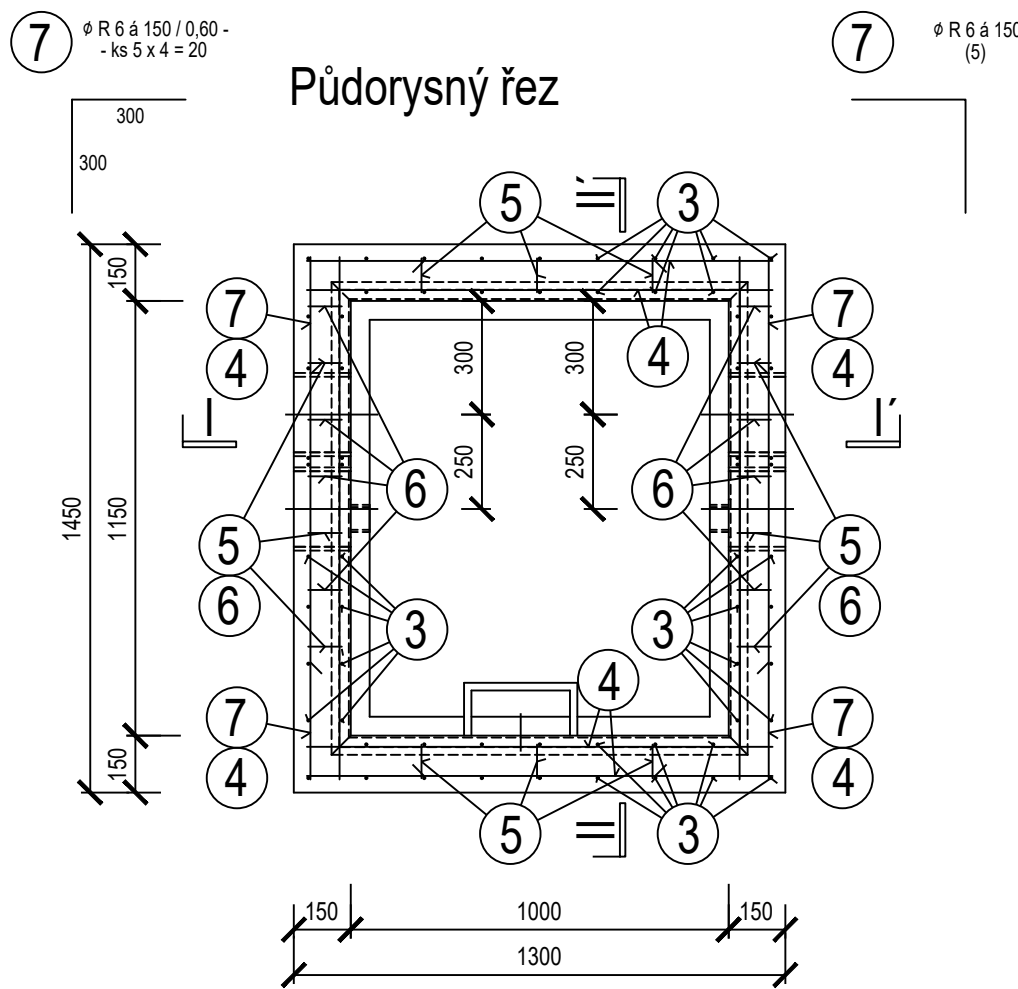
6

Ø E 6 á 150 / 0,70 -
- ks 7 + 7 = 14

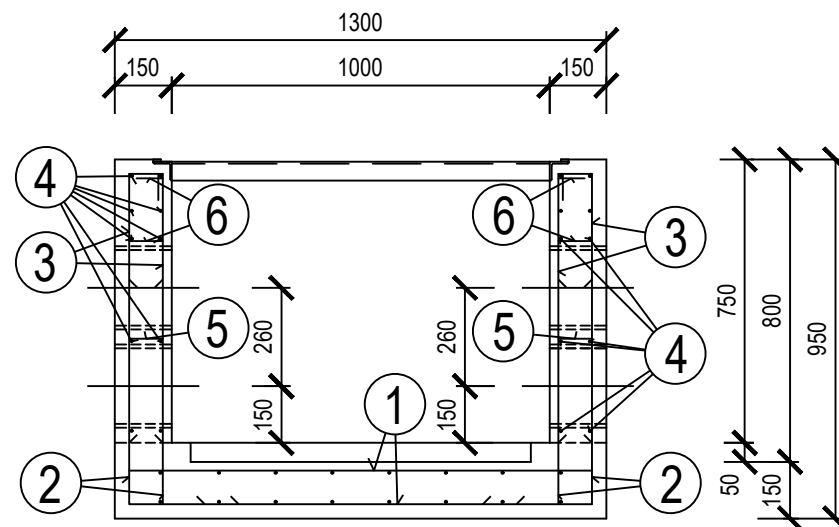


Ø R 6 á 300, 450 / 0,20 -
- ks 18

Půdorysný řez



Řez I - I'



Poznámka

Situování a označení komor - viz stavební část projektu
Spj. Ø 200 - 1/P - viz stav. část projektu
Zám. prvky 1/Z a 2/Z - viz stav. část projektu

Podkladní beton C 12/15

Beton C 25/30 XC2 - směs zavhlá až měkká

Ocel 10 505(R), svařovaná Kari síťovina KH 20, krytí 20 mm u vnitřního líce desky dna a stěn
35 mm u vnějšího líce desky dna a stěn

D			
C			
B			
A			
INDEX REVIZE	POPIS REVIZE	DATUM	JMÉNO
NÁZEV AKCE	TR Humpolec - modernizace	Č. STAVBY: 001020002865	
STAVEBNÍK	EG.D, a.s., LIDICKÁ 1873/36, 602 00 BRNO	Č. OBJ.: 4501621562	
STATUS/STUPEŇ	DOKUMENTACE PRO PROVEDENÍ STAVBY (DPS)		
ČÁST	D.1 DOKUMENTACE STAVEBNÍHO NEBO INŽENÝRSKÉHO OBJEKTU		
ZHOT. DOKUMENTACE	SPIE Elektrovod, a.s. odštěpný závod Brno; Traťová 1, 61900 Brno		
KONTAKTNÍ OSOBA	Ing. LIBOR PEK, libor.pek@spieel.v.cz		
ARCHIVNÍ ČÍSLO	221 22 058		
ZOD. PROJEKTANT	Ing. JAN ELIÁŠ	DATUM: 11-2024	
VYPRACOVAL	Ing. JAN ELIÁŠ	ČÍSLO VÝK/DOK:	
KONTROLOVAL	JAKUB DVORNÍK	D.1.31 b) - 26	
MÍSTO STAVBY	TR 110/22 KV HUMPOLEC	KÓD LOKALITY: HUM	
SO/PS	SO31 Rozvodna 110 kv	MĚŘITKO: M 1:20	
MAJETKOVÁ TŘÍDA	CZD00016	FORMÁT: 8x4	
DRUH DOKUMENTU	KONSTRUKČNÍ VÝKRES	LIST/CELKEM: 1/1	
NÁZEV DOKUMENTU	KABELOVÁ ŠACHTA NNO8 - VÝZTUŽ	ARCHIVNÍ ČÍSLO EG.D:	

Soubor: D.1.31 B) - 26 KABELOVÁ KOMORA NNO8 - VÝZTUŽ.DWG

Výpis výztuže pro 1 ks komory NN08

Ozn.	Číslo	Profil	Délka	Kusů	svař. Kari síť KH 20 3,0 x 2,0 m 6x6 mm 150x150 mm	10 505 (R) Ø R 6	10 216 (E) Ø E 6
	1	KH 20	3 x 2 m	1	1		
	2	R 6	0,80	64		51,20	
	3	R 6	0,85	64		54,40	
	4	R 6	56,-			56,-	
	5	R 6	0,20	12		2,40	
	6	E 6	0,70	14			9,80
	7	R 6	0,60	20		12,-	
		ks, bm		1		176,-	9,80
		kg/ks, kg/m'		18,20		0,222	0,222
celkem kg pro 1 ks komory NN08					19,-	40,-	3,-

AUTORIZACE:

eg.d

SPIE